



SPEED Washer *BUTTON Washer*
スピードワッシャー / ボタンワッシャー
総合カタログ

断熱材を止める工事など
幅広い施工現場で
品質・経済性に富んだ
より高い信頼と技術



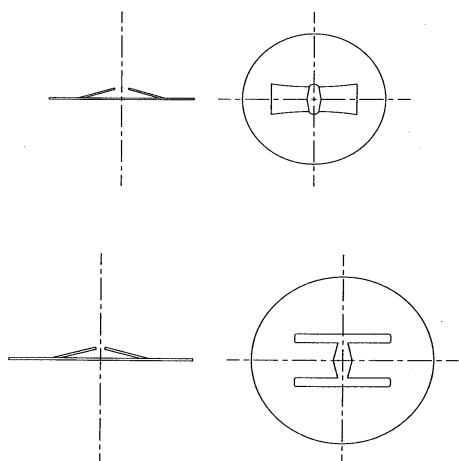
株式会社 双和製作所
SOHWA SEISAKUSYO CO., LTD.

No.CTLG03-T.J.04

-索引 INDEX-

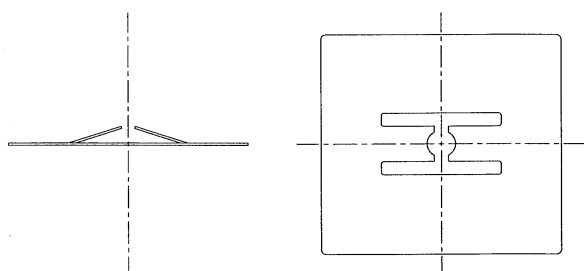
■ H型 スピードワッシャー (外径Φ23・Φ30・Φ38・Φ50).....	1
■ 角H型 スピードワッシャー (外径50×50)	1
■ 四ツ爪 スピードワッシャー (外径Φ30・Φ38)	2
■ 六ツ爪 スピードワッシャー (外径Φ38・Φ50・Φ55・Φ60).....	2
■ 六ツ割 スピードワッシャー (外径Φ30・Φ38・Φ50).....	3
■ 八ツ割 スピードワッシャー (外径Φ23)	3
■ 三ツ爪 スピードワッシャー (外径Φ30・Φ38)	4
■ ダイヤクリップ (対角26)	4
■ バカ穴ワッシャー (外径Φ25・Φ30)	4
■ H型 ボタンワッシャー (外径Φ25・Φ30・Φ38).....	5
■ 三ツ爪 ボタンワッシャー (外径Φ30)	5
■ 四ツ爪 ボタンワッシャー (外径Φ30)	5
■ 六ツ割 ボタンワッシャー (外径Φ30・Φ38)	6
■ 八ツ割 ボタンワッシャー (外径Φ25)	6
■ スピードワッシャー・ボタンワッシャー 商品コード一覧	7

H型スピートワッシャー



外径	呼び内径 (適用相手軸)	材質	入数	商品コード
Φ23	Φ1.6~Φ2.0軸	メッキ	1000	ND129
		SUS	1000	ND028
	Φ2.0軸	メッキ	1000	ND134
Φ30	Φ1.6~Φ2.0軸	メッキ	1000	ND108
		SUS	1000	ND062
	Φ2.0軸	メッキ	1000	ND120
		SUS	1000	ND052
	Φ3.0~M4ネジ	メッキ	1000	ND101
		SUS	1000	ND017
	Φ4.0軸	メッキ	1000	ND106
		SUS	1000	ND226
	Φ5.0~M6ネジ	メッキ	1000	ND112
SUS		1000	ND037	
Φ38	Φ3.0軸用	メッキ	1000	ND211
		SUS	1000	ND118
	Φ3.0~M4ネジ	メッキ	1000	ND118
		SUS	1000	ND098
	Φ5.0~M6ネジ	メッキ	1000	ND095
		SUS	1000	ND130
	M8ネジ	メッキ	1000	ND109
		SUS	1000	ND149
M10ネジ	メッキ	1000	ND011	
	SUS	1000	ND151	
Φ50	M6ネジ	SUS	1000	ND089

角H型スピートワッシャー



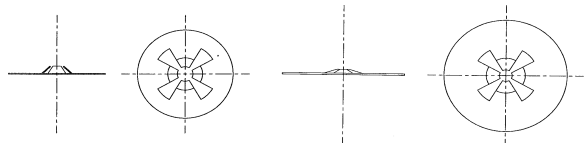
外径	呼び内径 (適用相手軸)	材質	入数	商品コード
50 × 50	M6ネジ	メッキ	500	ND268
		SUS	500	ND170
	Φ8.0軸	SUS	500	ND173
	M8ネジ	メッキ	500	ND232
		SUS	500	ND171
	M10ネジ	SUS	500	ND172

※[材質] メッキ材=SGC-570 (溶融亜鉛鋼板) SUS=SUS304CSP

※[特注品] ご希望のサイズ・材質・材料厚等がある場合はご相談ください。

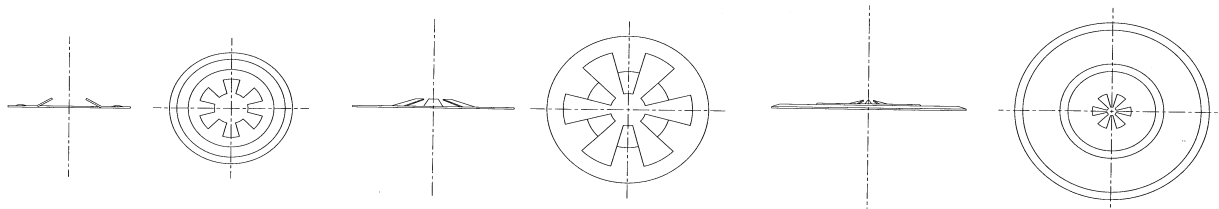
※ご注文の際は必ず「商品コード」をご記入ください。

四ツ爪スピートワッシャー



外径	呼び内径 (適用相手軸)	材質	入数	商品コード
Φ30	M6ネジ	メッキ	1000	ND053
		SUS	1000	ND048
Φ38	Φ4.0軸	メッキ	1000	ND059
		SUS	1000	ND282
	M5ネジ	メッキ	1000	ND291
		SUS	1000	ND231

六ツ爪スピートワッシャー



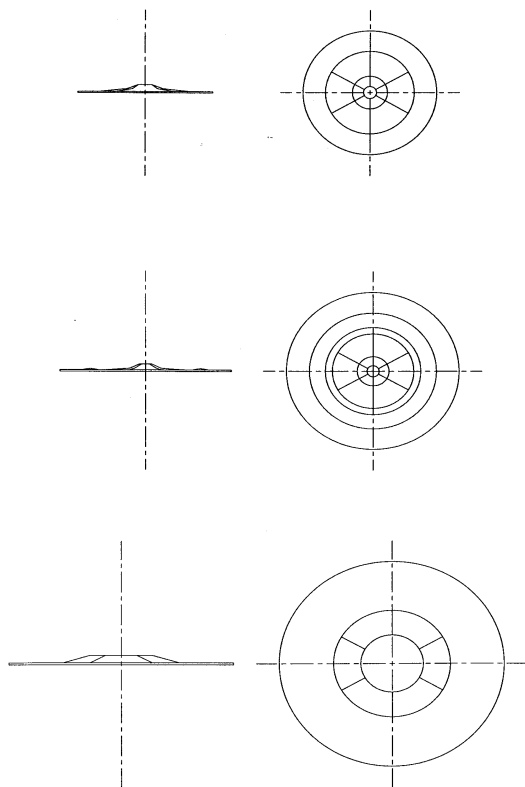
外径	呼び内径 (適用相手軸)	材質	入数	商品コード	外径	呼び内径 (適用相手軸)	材質	入数	商品コード
Φ38	Φ3.0軸	メッキ	1000	ND259	Φ50	Φ8.0軸	SUS	1000	NT029
		SUS	1000	ND258		Φ10軸	SUS	1000	NT036
	Φ4.0~M5ネジ	メッキ	1000	ND201		M10ネジ	メッキ	1000	ND206
		SUS	1000	ND209			SUS	1000	ND163
	Φ6.0軸	メッキ	1000	NT022		Φ12軸	SUS	1000	ND202
		SUS	1000	NT016		M12ネジ	メッキ	1000	ND225
	M6ネジ	メッキ	1000	NT007			SUS	1000	ND096
		SUS	1000	ND150		Φ13軸	メッキ	1000	ND205
	Φ8.0軸	メッキ	1000	NT028		Φ15軸	SUS	1000	ND203
		SUS	1000	NT015		Φ16軸	SUS	1000	ND132
	M8ネジ	メッキ	1000	ND090		M16ネジ	メッキ	1000	ND223
		SUS	1000	SM802			SUS	1000	NT021
	Φ10軸	メッキ	1000	ND155		Φ19軸	SUS	1000	ND252
		SUS	1000	SP104		Φ20軸	メッキ	1000	ND262
	M10ネジ	メッキ	1000	ND091			SUS	1000	ND283
		SUS	1000	SM101		M20ネジ	メッキ	1000	ND276
	Φ12軸	メッキ	1000	ND080			SUS	1000	ND156
		SUS	1000	SP12C		Φ21.7軸	SUS	1000	NT024
	M12ネジ	メッキ	1000	ND110		M24ネジ	SUS	1000	ND204
		SUS	1000	NT006			Φ21軸	SUS	1000
Φ13軸	SUS	1000	NT034	Φ55	Φ27軸	SUS	1000	ND131	
Φ13.8軸	SUS	1000	NT023		Φ60	Φ3.0軸	メッキ	1000	ND164
				SUS			1000	ND165	
				M4ネジ		メッキ	1000	ND113	

※[材質] メッキ材=SGC-570 (溶融亜鉛鋼板) SUS=SUS304CSP

※[特注品] ご希望のサイズ・材質・材料厚等がある場合はご相談ください。

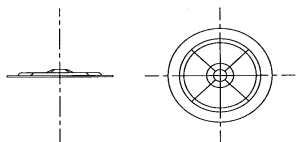
※ご注文の際は必ず「商品コード」をご記入ください。

六ツ割スピートワッシャー



外径	呼び内径 (適用相手軸)	材質	入数	商品コード
Φ30	Φ1.6軸	メッキ	1000	ND227
		SUS	1000	ND277
	Φ2.0軸	メッキ	1000	ND142
		SUS	1000	ND298
	M3ネジ	メッキ	1000	ND022
		SUS	1000	ND060
	M4ネジ	メッキ	1000	ND136
		SUS	1000	ND144
	Φ5.0軸	メッキ	1000	ND278
		メッキ	1000	ND140
	M5ネジ	SUS	1000	ND230
		M6ネジ	メッキ	1000
Φ38	Φ3.0軸	メッキ	1000	ND264
		SUS	1000	ND284
	Φ5.0軸	メッキ	1000	ND292
M6ネジ	メッキ	1000	ND280	
Φ50	M4ネジ	メッキ	1000	ND289
	Φ12.6軸	SUS	1000	ND152
	Φ12.9軸	SUS	1000	ND099
	Φ13.9軸	SUS	1000	ND167
	Φ15.9軸	SUS	1000	ND153
	Φ16軸	SUS	1000	ND154
	M16ネジ	SUS	1000	ND092

八ツ割スピートワッシャー



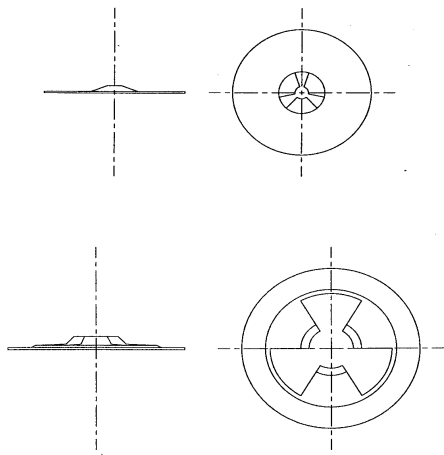
外径	呼び内径 (適用相手軸)	材質	入数	商品コード
Φ23	Φ1.6~Φ2.0軸	メッキ	1000	ND236
		SUS	1000	ND254
	Φ2.0軸	メッキ	1000	ND250
	M3ネジ	メッキ	1000	ND246
	M4ネジ	メッキ	1000	ND244
		SUS	1000	ND256

※[材質] メッキ材=SGC-570 (溶融亜鉛鋼板) SUS=SUS304CSP

※[特注品] ご希望のサイズ・材質・材料厚等がある場合はご相談ください。

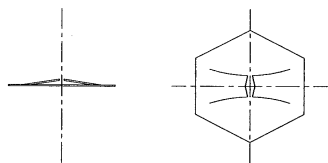
※ご注文の際は必ず「商品コード」をご記入ください。

三ツ爪スピートワッシャー



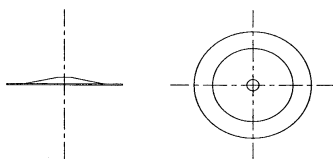
外径	呼び内径 (適用相手軸)	材質	入数	商品コード
Φ30	Φ3.0軸	メッキ	1000	ND039
		SUS	1000	ND125
	M3ネジ	メッキ	1000	ND148
		SUS	1000	ND215
	Φ4.0軸	メッキ	1000	ND216
		メッキ	1000	ND042
	M4ネジ	SUS	1000	ND103
		メッキ	1000	ND290
	Φ5.0軸	SUS	1000	ND249
		メッキ	1000	ND041
	M5ネジ	SUS	1000	ND087
		メッキ	1000	ND066
Φ38	M8ネジ	SUS	1000	ND072
		メッキ	1000	ND069
	M10ネジ	SUS	1000	ND067
		メッキ	1000	ND068
	M12ネジ	SUS	1000	ND078
		メッキ	1000	

ダイヤクリップ



外径	呼び内径 (適用相手軸)	材質	入数	商品コード
対角 26	Φ1.6~Φ2.0軸	メッキ	1000	ND263
		SUS	1000	ND077
	M3ネジ	メッキ	1000	ND158

ハカ穴ワッシャー



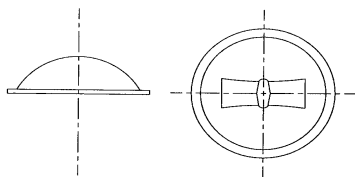
外径	呼び内径 (適用相手軸)	材質	入数	商品コード
Φ25	Φ2.5軸	メッキ	1000	ND082
		SUS	1000	ND083
Φ30	Φ3.0軸	メッキ	1000	ND270
	M3ネジ	メッキ	1000	ND161
	M4ネジ	メッキ	1000	ND207

※[材質] メッキ材=SGC-570 (溶融亜鉛鋼板) SUS=SUS304CSP

※[特注品] ご希望のサイズ・材質・材料厚等がある場合はご相談ください。

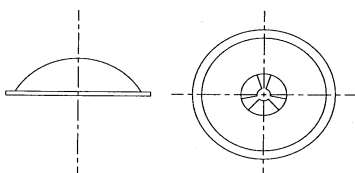
※ご注文の際は必ず「商品コード」をご記入ください。

H型ホ"タンワッシャー



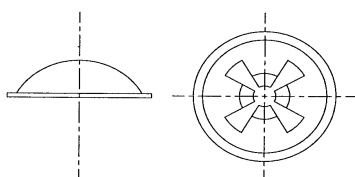
外径	呼び内径 (適用相手軸)	材質	入数	商品コード
Φ25	Φ1.6~Φ2.0軸	メッキ	1000	ND127
		SUS	1000	ND029
	Φ2.0軸	メッキ	1000	ND047
Φ30	Φ1.6軸	メッキ	500	ND075
		SUS	500	ND229
	Φ1.6~Φ2.0軸	メッキ	500	ND013
		SUS	500	ND063
	Φ2.0軸	メッキ	500	ND027
	Φ3.0~M4ネジ	メッキ	500	ND001
		SUS	500	ND035
	Φ5.0~M6ネジ	メッキ	500	ND014
SUS		500	ND040	
Φ38	Φ3.0~M4ネジ	メッキ	500	ND261

三ツ爪ホ"タンワッシャー



外径	呼び内径 (適用相手軸)	材質	入数	商品コード
Φ30	Φ3.0軸	メッキ	500	ND269
		SUS	500	ND299
	M3ネジ	メッキ	500	ND038
	M4ネジ	メッキ	500	ND043
		SUS	500	ND104
	M5ネジ	メッキ	500	ND036
		SUS	500	ND088

四ツ爪ホ"タンワッシャー



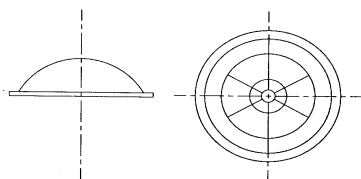
外径	呼び内径 (適用相手軸)	材質	入数	商品コード
Φ30	M6ネジ	メッキ	500	ND058
		SUS	500	ND126

※[材質] メッキ材=SGC-570 (溶融亜鉛鋼板) SUS=SUS304CSP

※[特注品] ご希望のサイズ・材質・材料厚等がある場合はご相談ください。

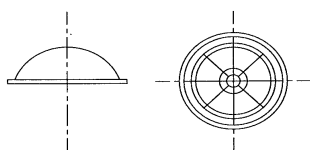
※ご注文の際は必ず「商品コード」をご記入ください。

六ツ割ホタンワッシャー



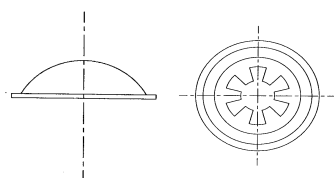
外径	呼び内径 (適用相手軸)	材質	入数	商品コード	
Φ30	Φ1.6軸	メッキ	500	ND234	
		SUS	500	ND235	
	M3ネジ	メッキ	500	ND023	
		SUS	500	ND061	
	M4ネジ	メッキ	500	ND045	
		SUS	500	ND145	
	Φ5.0軸	メッキ	500	ND279	
	M5ネジ	メッキ	500	ND162	
		SUS	500	ND133	
	M6ネジ	メッキ	500	ND119	
	Φ38	Φ3.0軸	メッキ	500	ND265
			SUS	500	ND295
M6ネジ		メッキ	500	ND281	

八ツ割ホタンワッシャー



外径	呼び内径 (適用相手軸)	材質	入数	商品コード
Φ25	Φ1.6軸	メッキ	1000	ND239
		SUS	1000	ND240
	Φ1.6~Φ2.0軸	メッキ	1000	ND237
		SUS	1000	ND253
	Φ2.0軸	メッキ	1000	ND251
	M3ネジ	メッキ	1000	ND247
	M4ネジ	メッキ	1000	ND245
		SUS	1000	ND257

六ツ爪ホタンワッシャー



外径	呼び内径 (適用相手軸)	材質	入数	商品コード
Φ38	Φ3軸	メッキ	500	ND260
	Φ12軸	SUS	500	ND297

※[材質] メッキ材=SGC-570 (溶融亜鉛鋼板) SUS=SUS304CSP

※[特注品] ご希望のサイズ・材質・材料厚等がある場合はご相談ください。

※ご注文の際は必ず「商品コード」をご記入ください。

スピートワッシャー商品コート一覧

形状	外径	材質	呼び内径 (適応相手軸)																																	
			φ1.6	φ1.6 φ2.0	φ2.0	φ2.5	φ3.0	M3	φ3.0 M4	φ4.0	M4	φ4.0 M5	φ5.0	M5	φ5.0 M6	φ6.0	M6	φ8.0	M8	φ10	M10	φ12	M12	φ13	φ14	φ15	φ16	M16	φ19	φ20	M20	φ21	φ22	M24	φ27	
H型	φ23	めつ	ND129	ND134																																
		SUS	ND028																																	
	φ30	めつ	ND108	ND120				ND101	ND106					ND112																						
		SUS	ND062	ND052				ND017	ND226					ND037																						
	φ38	めつ				ND211		ND118	ND107					ND095					ND109		ND011															
		SUS							ND098										ND130			ND149														
φ50	SUS																																			
															ND089																					
角H型	50x50	めつ													ND268			ND232																		
		SUS														ND170	ND173	ND171			ND172															
四ツ爪	φ30	めつ															ND053																			
		SUS															ND048																			
	φ38	めつ							ND059				ND291																							
		SUS							ND282				ND231																							
六ツ爪	φ38	めつ				ND259					ND201			NT022	NT007	NT028	ND090	ND155	ND091	ND080	ND110															
		SUS				ND258					ND209			NT016	ND150	NT015	SM802	SP104	SM101	SP12C	NT006	NT034	φ13.8 NT023					ND223	ND262	ND276						
	φ50	めつ																	ND206		ND225	ND205							ND203	ND132	NT021	ND252	ND283	ND156	φ21.7 NT024	ND204
		SUS																															ND086			ND131
	φ60	めつ					ND164				ND113																									
		SUS					ND165																													
六ツ割	φ30	めつ	ND227	ND142		ND022			ND136		ND278	ND140		ND141																						
		SUS	ND277	ND298		ND060			ND144		ND230																									
	φ38	めつ				ND264					ND292			ND280																						
		SUS				ND284																														
	φ50	めつ									ND289																									
		SUS																				φ12.6 ND152	φ12.9 ND099	φ13.9 ND167	φ15.9 ND153	ND154	ND092									
八ツ割	φ23	めつ	ND236	ND250		ND246			ND244																											
		SUS	ND254						ND256																											
三ツ爪	φ30	めつ				ND039	ND148		ND216	ND042		ND290	ND041																							
		SUS				ND125	ND215			ND103		ND249	ND087																							
	φ38	めつ																		ND066		ND069		ND068												
		SUS																		ND072		ND067		ND078												
対角 クハア	φ26	めつ	ND263			ND158																														
		SUS	ND077																																	
バカ穴	φ25	めつ				ND082																														
		SUS				ND083																														
	φ30	めつ				ND270	ND161			ND207																										

ホタンワッシャー商品コート一覧

形状	外径	材質	呼び内径 (適応相手軸)																													
			φ1.6	φ1.6 φ2.0	φ2.0	φ2.5	φ3.0	M3	φ3.0 M4	φ4.0	M4	φ4.0 M5	φ5.0	M5	φ5.0 M6	φ6.0	M6	φ8.0	M8	φ10	M10	φ12	M12	φ13	φ14	φ15	φ16	M16	φ19	φ20	M20	φ21
H型	φ25	めつ	ND127	ND047																												
		SUS	ND029																													
	φ30	めつ	ND075	ND013	NS027				ND001					ND014																		
		SUS	ND229	ND063					ND035					ND040																		
φ38	めつ							ND261																								
	SUS																															
三ツ爪	φ30	めつ				ND269	ND038			ND043			ND036																			
		SUS								ND104			ND088																			
四ツ爪	φ30	めつ													ND058																	
		SUS													ND126																	
六ツ爪	φ38	めつ				ND260																										
		SUS																								ND297						
六ツ割	φ30	めつ	ND234						ND023		ND045		ND279	ND162		ND119																
		SUS	ND235						ND061		ND145			ND133																		
	φ38	めつ				ND265																										
		SUS				ND295																										
八ツ割	φ25	めつ	ND239	ND237	ND251		ND247			ND245																						
		SUS	ND240	ND253							ND257																					

株式会社 双和製作所

-INDUSTRIAL FASTENERS-

〒584-0023 大阪府富田林市若松町東3-7-26

TEL: 0721-25-7021 FAX: 0721-24-9213

E-mail: info@sohwa-s.jp

HP URL: http://sohwa-s.jp/

No.CTLG03-T.J.04